

УДК 656.223

*Д. В. Ломотько, Н. С. Міщук, В. В. Прокопович*

**УДОСКОНАЛЕННЯ ПОКАЗНИКІВ ТЕХНОЛОГІЙ ВЗАЄМОДІЇ СТАНЦІЇ  
ТА ЗАЛІЗНИЧНОЇ ПІД'ЇЗНОЇ КОЛІЇ**

*D. V. Lomotko, N. S. Mishchuk, V. V. Prokopovych*

**PERFORMANCE IMPROVEMENT TECHNOLOGIES INTERACT STATIONS  
AND RAIL SIDINGS**

В умовах зростання конкуренції на ринку транспортних послуг необхідно збільшити якість обслуговування клієнтів. Використання сучасних технологій доставки вантажів заважає несвоєчасне подавання порожніх вагонів, запізнення вантажів, відсутність сучасної системи електронного документообігу на під'їзних коліях підприємств. Тому рухомий склад використовується із великою часткою

непродуктивних простоїв. Для багатьох станцій виникає актуальне завдання формування гнучкої технології транспортно-експедиційного обслуговування під'їзних колій з урахуванням логістичних технологій.

Полігоном дослідження обрано залізничну станцію Львівської залізниці. Динаміку простою місцевих вагонів, у годинах, наведено на рисунку.

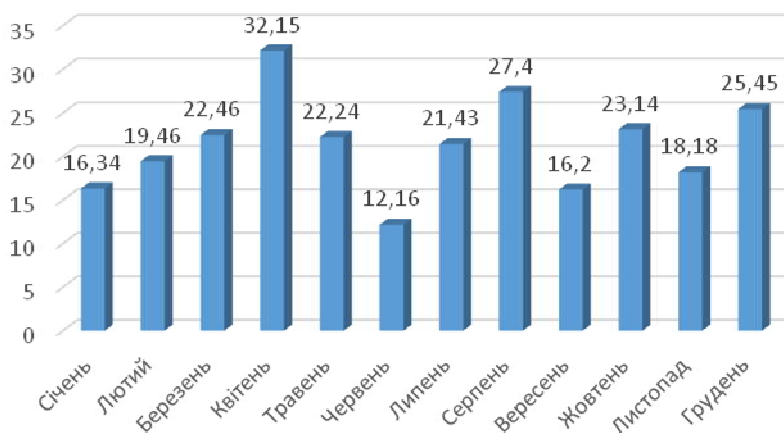


Рис. Динаміка простою вагонів на станції, що досліджується

Середній простій вагонів на станції у 2017 р. склав 22,08 год при вагонообігу 694 ваг/р. Для покращення технології роботи під'їзних колій з урахуванням думки вантажовласників останні оцінюють якість роботи залізничного транспорту за критеріями своєчасності доставки вантажу. Для удосконалення роботи запропоновано провести аналіз існуючих і перспективних

технологій, що використовуються на під'їзних коліях, виявити основні фактори, які впливають на час знаходження вагона під технологічними операціями. Впровадження методів оптимізації технічного оснащення під'їзних колій дозволить покращити показники як у вантажовласників, так і на станції в цілому.